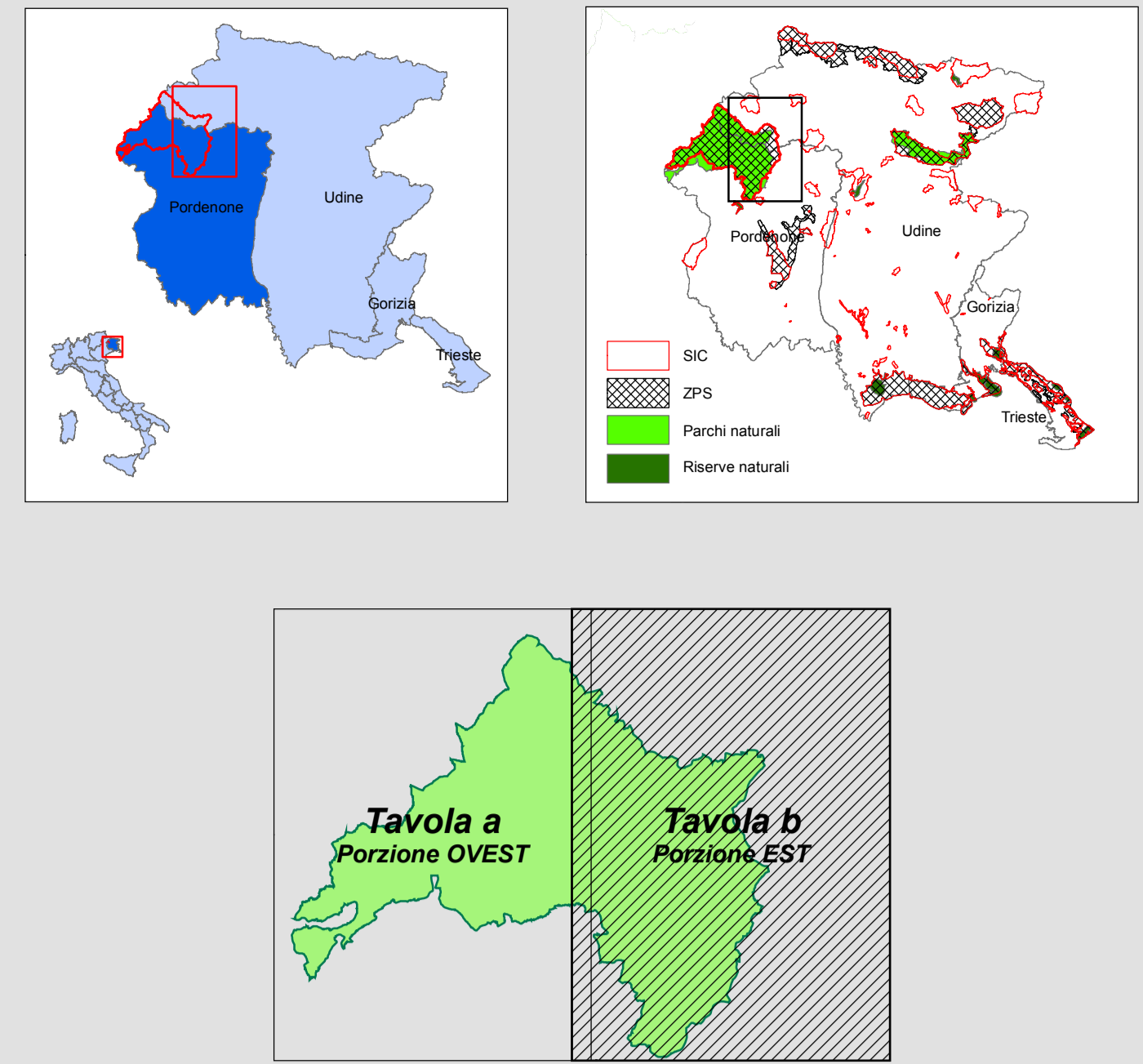


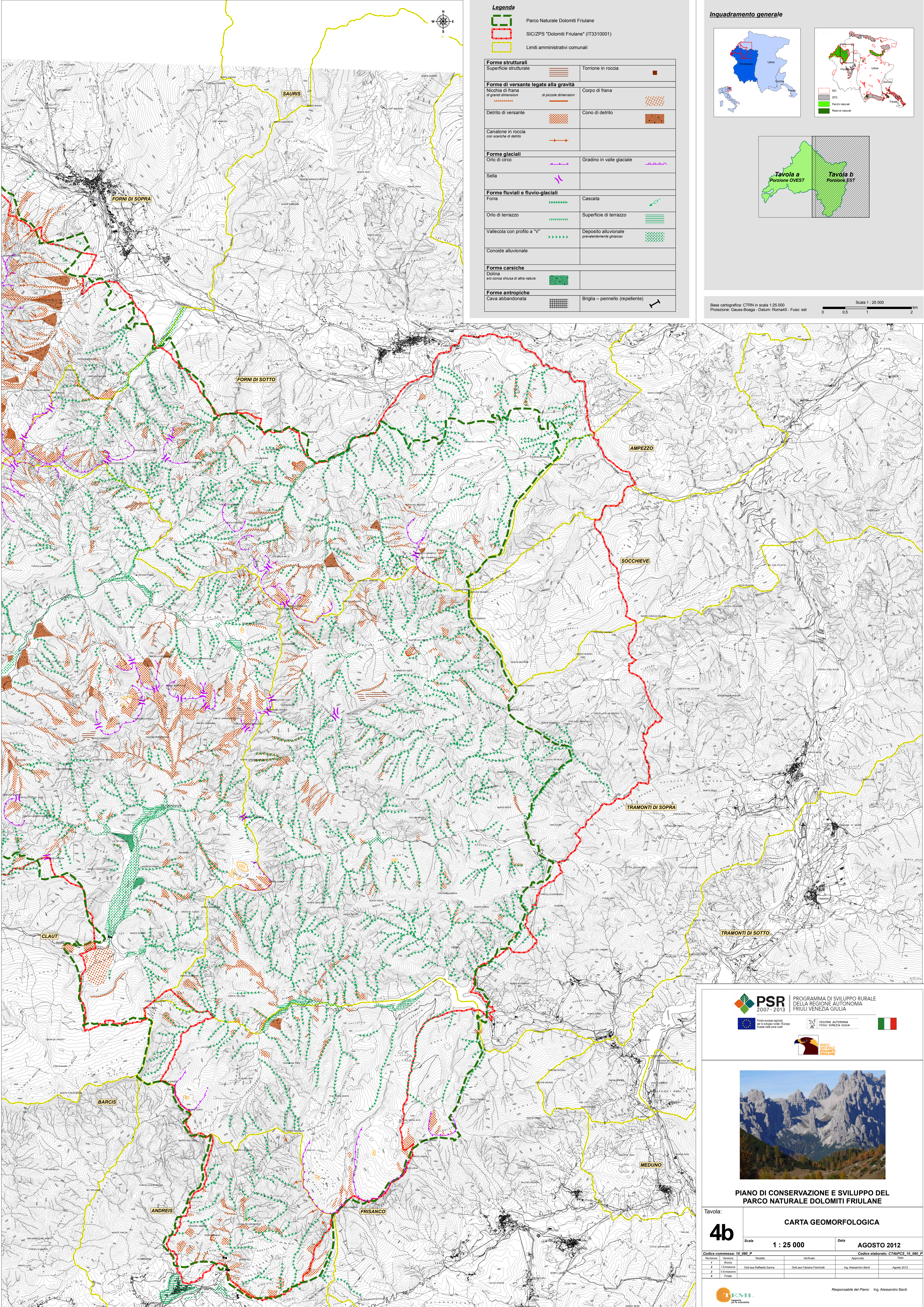
- Legenda**
- Parco Naturale Dolomiti Friulane
  - SIC/ZPS "Dolomiti Friulane" (IT310001)
  - Limiti amministrativi comunali

<b>Forme strutturali</b>	
Superficie strutturale	Torrione in roccia
<b>Forme di versante legate alla gravità</b>	
Nicchia di frana di grandi dimensioni	Corpo di frana
Nicchia di frana di piccole dimensioni	Cono di detriti
Detriti di versante	Cono di detriti
Canalone in roccia con scariche di detriti	
<b>Forme glaciali</b>	
Orlo di circo	Gradino in valle glaciale
Sella	
<b>Forme fluviali e fluvio-glaciali</b>	
Forra	Cascata
Orlo di terrazzo	Superficie di terrazzo
Vallecola con profilo a "V"	Deposito alluvionale prevalentemente ghiaioso
Conoide alluvionale	
<b>Forme carsiche</b>	
Dolina e/o conca chiusa di altra natura	
<b>Forme antropiche</b>	
Cava abbandonata	Briglia - pennello (repellente)

**Inquadramento generale**



Base cartografica: CTRN in scala 1:25.000  
 Proiezione: Gauss-Boaga - Datum: Roma40 - Fusco: est  
 Scala: 1:25.000  
 0 0,5 1 2 km



**PSR 2007-2013** PROGRAMMA DI SVILUPPO RURALE DELLA REGIONE AUTONOMA FRIULI VENEZIA GIULIA

Fondo europeo agricolo per lo sviluppo rurale (FESR) e Fondo nazionale per lo sviluppo rurale (FNSR)

REGIONE AUTONOMA FRIULI VENEZIA GIULIA

PARCO NATURALE DOLOMITI FRIULANE



**PIANO DI CONSERVAZIONE E SVILUPPO DEL PARCO NATURALE DOLOMITI FRIULANE**

Tavola: **4b**

**CARTA GEOMORFOLOGICA**

Scala: **1 : 25 000** Data: **AGOSTO 2012**

Codice commessa: **10\_080\_P** Codice elaborato: **CT48PCS\_10\_080\_P**

Revisione	Versione	Redatto	Verificato	Approvato	Data
1	1	Barca			
2	1	Emmissione	Dott.ssa Raffaella Barca	Dott.ssa Fabiana Panchetti	Ing. Alessandro Barbi
3	1	Emmissione			
4	1	Emmissione			

Responsabile del Piano: Ing. Alessandro Barbi

**TEMI** 2010