

2. TREKKING DELLE BREGOLINE ESCURSIONI

Parco Naturale Dolomiti Friulane



L'itinerario delle Bregoline può essere considerato un vero e proprio trekking in quanto offre all'escursionista la possibilità di attraversare ambienti estremamente diversi e caratteristici nell'arco di poche ore di effettivo cammino.

Dalla località Pian Melùth (nei pressi del Rifugio Pordenone, raggiungibile dall'abitato di Cimolais lungo la strada della Val Cimoliana) l'itinerario ha inizio imboccando l'ampia e ghiaiosa valle del Sciol de Mont. Il tracciato risale i ghiaioni della valle fino a piegare a destra (attraversamento del rio con acqua) e penetrare nel caratteristico bosco di abeti e larici della Roncada, frequentato dal gallo cedrone. Con una breve e meritevole deviazione (indicazione) si può raggiungere il pascolo dell'omonima Roncada (ricovero in legno, aperto) e proseguire a raggiungere la Forcella della Lama, eccezionale punto di osservazione paesaggistico (panorama dolomitico verso gli Spalti di Toro

ed i Monfalconi) e faunistico (finestra sulla prateria animata dalla presenza di marmotte e camosci). Superato un altipiano (Pian dela Casera Vescia) ed un'ultima forcella (Forcella Savalòns), dove è possibile osservare la fioritura tardo estiva dell'endemismo floristico genziana di Froelich, il sentiero scende in breve alla Casera Bregolina Grande (aperto vano ricovero). L'itinerario prosegue discendendo l'ampio pascolo ed il sottostante bosco d'abete fino a raggiungere ed attraversare un rio (Sciol dela Stua). Il sentiero, ora immerso nel bosco di faggio, oltrepassati altri rii, raggiunge il prato-pascolo di fondovalle (Pian Palàth) per riprendere poi a salire il versante opposto fino a

raggiungere i pascoli e la Casera Bregolina Piccola (aperto vano ricovero). Un ultimo tratto in salita conduce alla soprastante Forcella del Dof e riprende decisamente a scendere lungo il versante opposto nel bosco ricco di abeti e larici fino ad uscire al pascolo della Casera Col d'Aniei (ricovero spartano, aperto). Da qui il sentiero imbocca la valle del Rio Cerosolin, caratterizzata da una profonda forra, attraversando con moderata pendenza i ripidi versanti su una traccia scavata in roccia ed agevolata dalla presenza di passaggi in legno e pietra fino a raggiungere la Val Settimana (località Pont del Ciarter, parcheggio; da qui è possibile raggiungere Claut lungo la strada della Val Settimana).

Rifugio Pussa



Val Sciol de Mont



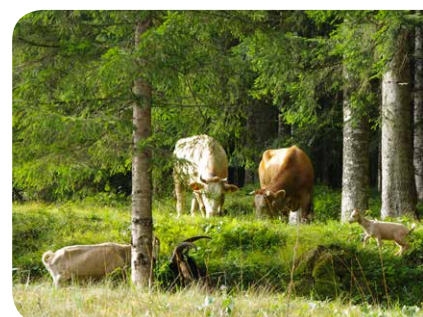
Bregolina piccola



Marmotta



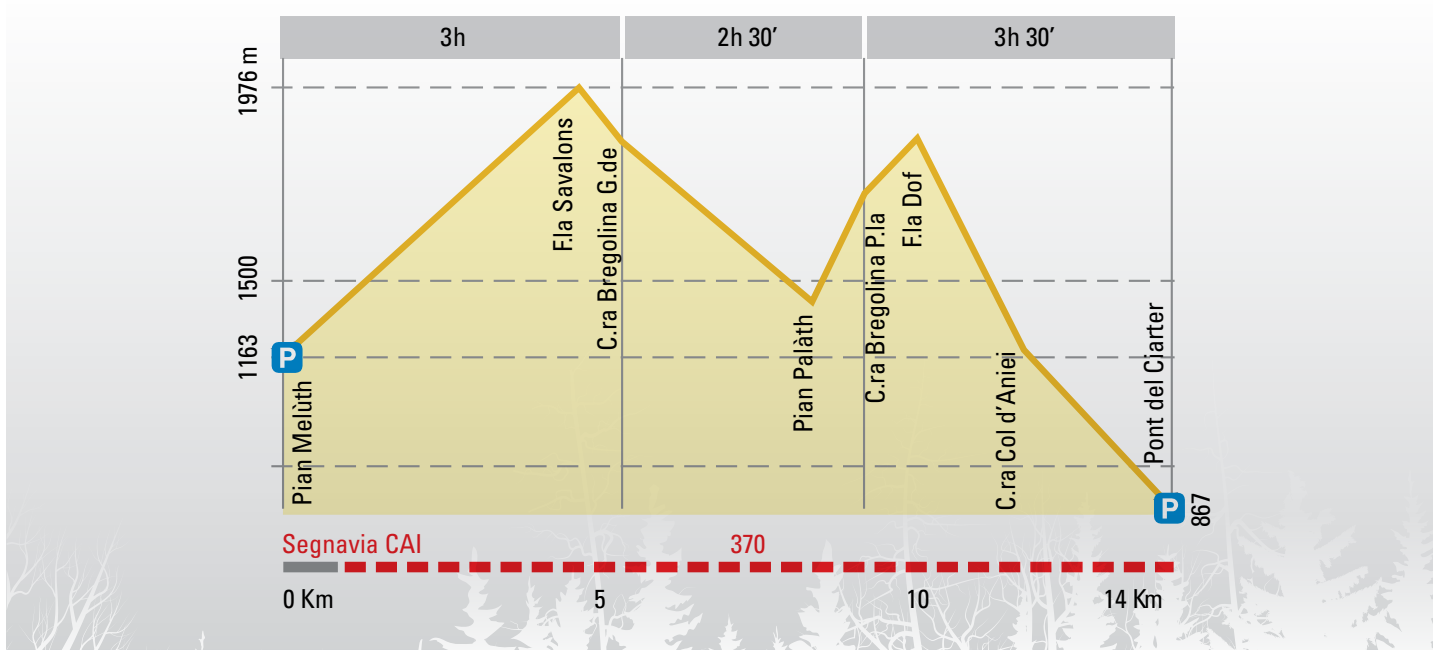
Pascoli di Casera Pussa



SCHEDA PERCORSO

Comune	Cimolais e Claut (PN)
Partenza	Val Cimoliana - Pian Melùth (1163 m)
Arrivo	Val Settimana - Pont del Ciarter (867 m)
Periodo consigliato	Giugno-Settembre
Tempo di percorrenza indicativo	9 - 10 ore
Peculiarità	Panoramiche (ampio panorama sul versante dolomitico del Parco) Botaniche (presenza di endemismi floristici) Faunistiche (possibilità osservazione fauna alpina)
Punti di interesse	Ghiaione di Sciol Mont, Forcella della lama (pozza d'acqua in forcella), Sciol de la stua (resti di una antica diga in pietra e legno), Forra di Cerosolin (forra naturale)
Segnavia	CAI 370
Cartografia	Carta Ed. Tabacco del Parco Naturale Dolomiti Friulane e Carta Ed. Tabacco n. 021
Punti di appoggio	Casera Roncada, Casera Bregolina Grande, Casera Bregolina Piccola

PERCORSO ALTIMETRICO E SEGNAVIA CAI



Pale Ciandele e Monte Pramaggiore



Camoscio



Segnaletica Direzionale



MAPPA PERCORSO

